

Überbauung "TÜFI" Gemeinde St.Peterzell

KONZEPT 2 "TÜFI-HOF" Parz.Nr. 698 und 599 Einfamilienhäuser "Horse"



- SÜD-OST 1 PERSPEKTIVE

Plan Nr. 20070313 - 04

Grundeigentümerschaft :

Bauherrschaft :

GSprojekte
gs-projekte-ag.com

GS Projekte AG Dorf 10b 9127 St. Peterzell

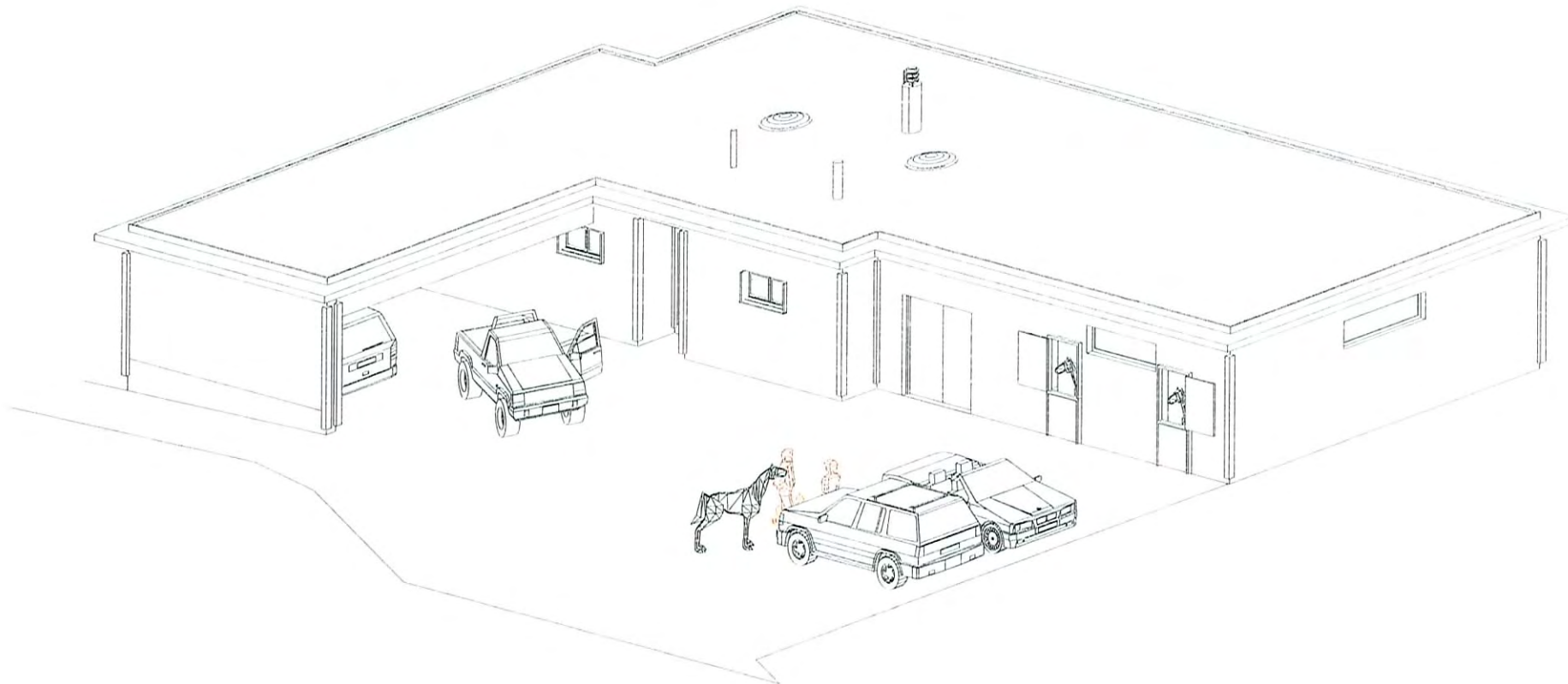
Tel. +41 (0)71 377 10 60

Fax +41 (0)71 / 377 13 83

www.gs-projekte-ag.com

info@gs-projekte-ag.com

Mst.	Gr.	Dat.	Gez.	Rev.
1	100	A3	xx.03.07	aw



Überbauung " TÜFI " Gemeinde St.Peterzell

KONZEPT 2 "TÜFI-HOF" Parz.Nr. 698 und 599 Einfamilienhäuser "Horse"



- NORD-WEST 1 PERSPEKTIVE

GSprojekte
gs-projekte-ag.com

GS Projekte AG Dorf 10b 9127 St. Peterzell

Tel. +41 (0)71 377 10 60

Fax +41 (0)71 / 377 13 83

www.gs-projekte-ag.com

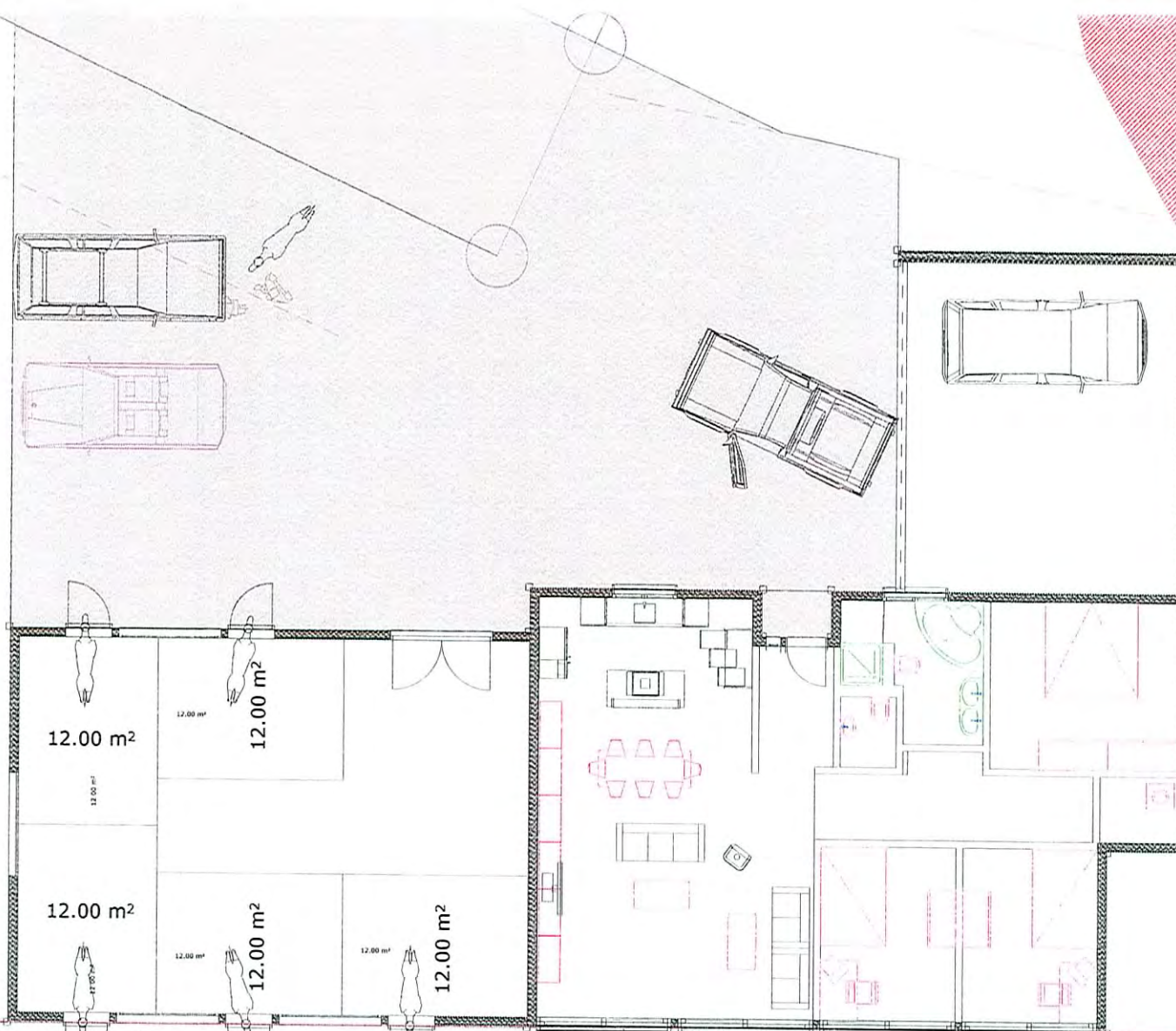
info@gs-projekte-ag.com

Plan Nr. 20070313 - 05

Grundeigentümerschaft :

Bauherrschaft :

Mst.	Gr.	Dat.	Gez.	Rev.
	62	11.02.07		



Überbauung "TÜFI" Gemeinde St. Peterzell
KONZEPT 2 "TÜFI-HOF" Parz.Nr. 698 und 599 Einfamilienhäuser "Horse"



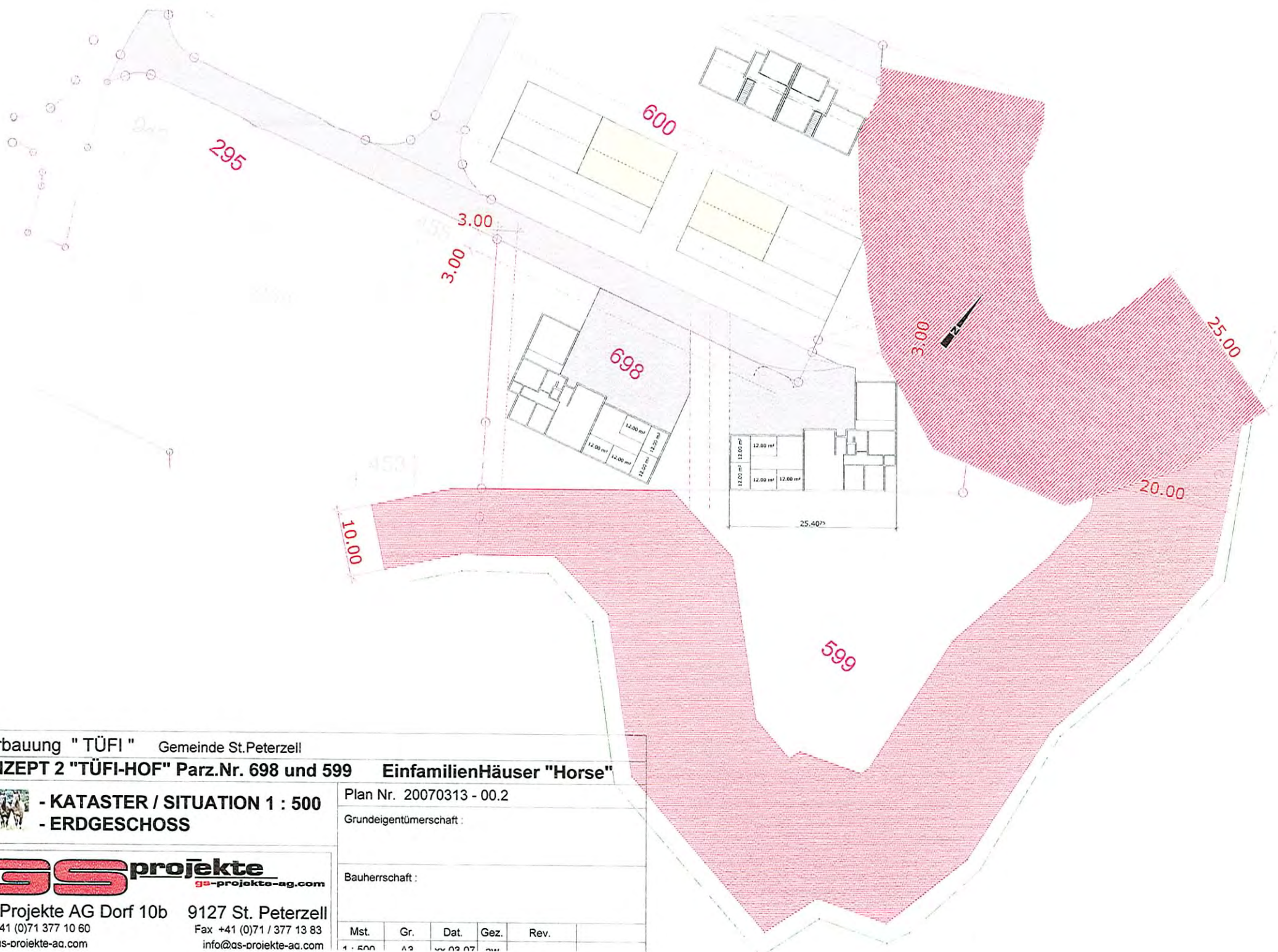
- ERDGESCHOSS

GSprojekte
 gs-projekte-ag.com
 GS Projekte AG Dorf 10b 9127 St. Peterzell
 Tel. +41 (0)71 377 10 60 Fax +41 (0)71 / 377 13 83
 www.gs-projekte-ag.com info@gs-projekte-ag.com

Plan Nr. 20070313 - 02
 Grundeigentümerschaft :
 Bauherrschaft :


Mst.	Gr.	Dat.	Gez.	Rev.
1	100	13.02.07	sw	





Überbauung " TÜFI " Gemeinde St.Peterzell

KONZEPT 2 "TÜFI-HOF" Parz.Nr. 698 und 599 Einfamilienhäuser "Horse"

 - KATASTER / SITUATION 1 : 500
- ERDGESCHOSS

Plan Nr. 20070313 - 00.2

Grundeigentümerschaft :

Bauherrschaft :

GSprojekte
gs-projekte-ag.com

GS Projekte AG Dorf 10b 9127 St. Peterzell
Tel. +41 (0)71 377 10 60 Fax +41 (0)71 / 377 13 83
www.as-projekte-ag.com info@as-projekte-ag.com

Mst.	Gr.	Dat.	Gez.	Rev.
1	500	03	07	